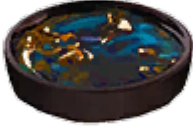


# Stahlfeuer

Stahlfeuer ist ein Material in Conan Exiles



Stahlfeuer ist ein wichtiger Rohstoff zur Verarbeitung von anderen [Materialien](#). Es wird beispielsweise zur Herstellung von [Stahlbarren](#) benötigt.

Stahlfeuer wird im [Feuerschalen-Kessel](#) aus 1 [Schwefel](#) und 2 [Teer](#) hergestellt. [Holz](#), [Kohle](#) oder [Ast](#) wird als Treibstoff verwendet.

1 [Schwefel](#) + 2 [Teer](#) = 2 Stahlfeuer.

Typ: [Material](#)

Stapelgröße:

100

Gewicht: 0.1

ID: 14173