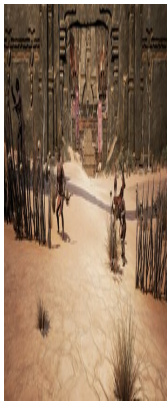
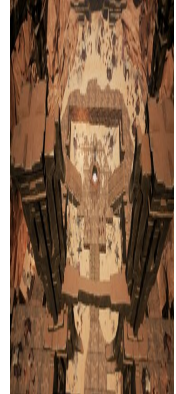


Der Ort der Beschwörung

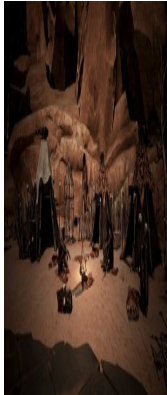
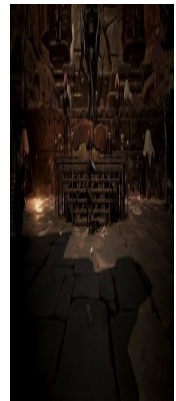
Der Ort der Beschwörung ist eine Sehenswürdigkeit in Conan Exiles



Der Ort der Beschwörung ist das wohl größte Lager der [Darfari Kannibalen](#). Ihr findet hier auch einen [Yog-Priester](#), der allerdings sehr stark bewacht wird. Auch andere geeignete [Leibeigene](#) wie beispielsweise Köche, [Tänzer](#), [Rüstungsmacher](#), oder [Zimmermänner](#) könnt ihr hier finden. Die NPC stehen hier eng beieinander, kommt in der Gruppe und nehmt einen Schild mit, da die [Darfari](#) viele gute [Bogenschützen](#) in ihren Reihen haben!



Dieses Lager liegt nördlich des großen Flusses. Seid vorsichtig, wenn ihr es dort hin wagen wollt, denn sie wohnen dort in einer großen Anzahl.



Durch das Plündern ihrer Körper oder Kisten könnt ihr [Pflanzenfaser](#), [Holz](#), [Rinde](#), [Ast](#), oder [Sandstein](#) erhalten. Seltener findet man auch [Eisenstein](#).

