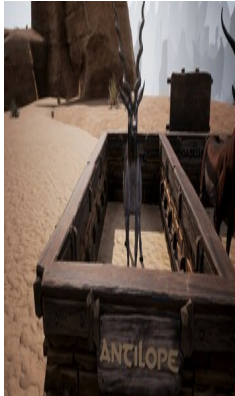


Kreaturen-Übersicht

Eine Kreaturen-Übersicht

Name [Antilope](#)
:

Bild:



Lebenspunkte Rüstungswert Verteidigungswert:
:

75 15 25

Typ: Gruppe: Temperament:
Wildtier Beutetier passiv, flüchtet

Drops:

[Tierhaut](#), [Antilopenkopf](#),
[Knochen](#),
[Schmackhaftes Fleisch](#)

Name [Elefant](#)
:

Bild:



Lebenspunkte Rüstungswert Verteidigungswert:
:

490 59 150

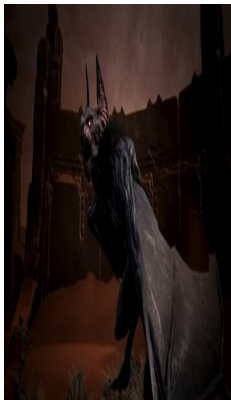
Typ: Gruppe: Temperament:
Wildtier Beutetier Aggressiv

Drops:

[Dicke Tierhaut](#),
[Exotisches Fleisch](#),
[Elfenbein](#), [Knochen](#)

Name [Fledermaus](#)
: [Dämon](#)

Bild:



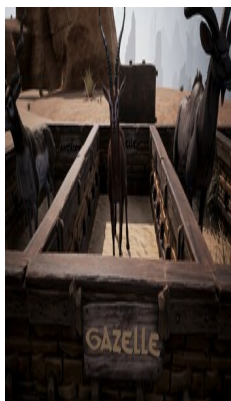
Lebenspunkte	Rüstungswert	Verteidigungswert:
:	:	
390	47	50
Typ:	Gruppe:	Temperament:
Untot	Dämon	Aggressiv

Drops:

[Knochen](#), [Dicke Tierhaut](#),
[Schmackhaftes Fleisch](#),
[Fledermaus](#) Dämonen
Kopf

Name [Gazelle](#)
:

Bild:



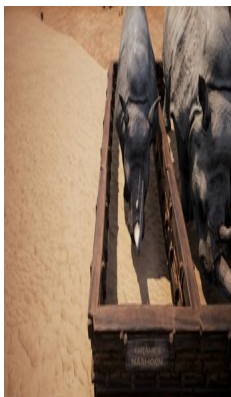
Lebenspunkte	Rüstungswert	Verteidigungswert:
:	:	
147	40	25
Typ:	Gruppe:	Temperament:
Wildtier	Beutetier	Passiv, Flüchtet

Drops:

[Tierhaut](#), [Gazellenkopf](#),
[Knochen](#),
[Schmackhaftes Fleisch](#)

Name [Graues Nashorn](#)
:

Bild:



Lebenspunkte	Rüstungswert	Verteidigungswert:
:	:	
322	28	15
Typ:	Gruppe:	Temperament:
Wildtier	Beutetier	Aggressiv

Drops:

[Dicke Tierhaut](#),
[Exotisches Fleisch](#),
[Grauer Nashornkopf](#),
[Knochen](#)

Name [Heuschrecke](#) (gelb)
:

Bild:



Lebenspunkte **Rüstungswert** **Verteidigungswert:**
:

440

53

75

Typ:

Gruppe:

Temperament:

Wildtier

Raubtier

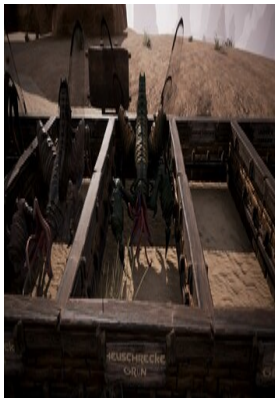
Aggressiv

Drops:

[Tierhaut](#), [Wildfleisch](#),
[Knochen](#),
[Sandecksen](#)
[Giftdrüse](#)

Name [Heuschrecke](#) (grün)
:

Bild:



Lebenspunkte **Rüstungswert** **Verteidigungswert:**
:

390

47

75

Typ:

Gruppe:

Temperament:

Wildtier

Raubtier

Aggressiv

Drops:

[Tierhaut](#), [Wildfleisch](#),
[Knochen](#),
[Sandecksen](#)
[Giftdrüse](#)

Name [Heuschrecke](#) (weiß)
:



Bild:

Lebenspunkte :
Rüstungswert :
Verteidigungswert:

Typ: Wildtier
Gruppe: Raubtier
Temperament: Aggressiv

Drops:
[Tierhaut](#), [Wildfleisch](#),
[Knochen](#),
[Sandecksen](#)
[Giftdrüse](#)

Name [Hyäne](#) (gestreift)
(siehe: [Hyäne gestreift](#))
:

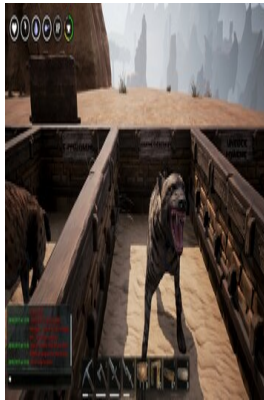


Bild:

Lebenspunkte : 125
Rüstungswert : 28
Verteidigungswert: 25

Typ: Wildtier
Gruppe: Raubtier
Temperament: Aggressiv

Drops:
[Tierhaut](#),
[Schmackhaftes Fleisch](#), [Knochen](#)

Name [Hyäne](#) (getüpfelt)
:
(siehe: [Hyäne](#)
[getüpfelt](#))

Bild:



Lebenspunkte Rüstungswert Verteidigungswert:
:

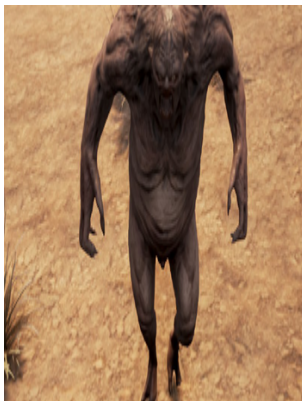
104 22 25

Typ: Gruppe: Temperament:
Wildtier Raubtier Aggressiv

Drops:
[Tierhaut](#),
[Schmackhaftes](#)
[Fleisch](#), [Knochen](#)

Name [Imp](#)
:

Bild:



Lebenspunkte Rüstungswert Verteidigungswert:
:

55 13 0

Typ: Gruppe: Temperament:
Monster Dämon Aggressiv

Drops:
[Tierhaut](#),
[Wildfleisch](#),
[Knochen](#)

Name [Kaninchen](#)
:

Bild:



Lebenspunkte Rüstungswert Verteidigungswert:
:

10 10 0

Typ: Gruppe: Temperament:
Wildtier Beutetier Passiv

Drops:
[Tierhaut](#),
[Knochen](#),
[Wildfleisch](#)

Name [Kobra](#)

:

Bild:



Lebenspunkte : 126
Rüstungswert : 22
Verteidigungswert: 50

126

22

50

Typ:

Gruppe:

Temperament:

Wildtier

Raubtier

Aggressiv

Drops:

[Tierhaut](#), [Wildfleisch](#),
[Schlangengiftdrüse](#)

Name [Krokodil](#)

:

Bild:



Lebenspunkte : 240
Rüstungswert : 28
Verteidigungswert: 75

240

28

75

Typ:

Gruppe:

Temperament:

Wildtier

Raubtier

Aggressiv

Drops:

[Dicke Tierhaut](#),
[Schmackhaftes Fleisch](#)
, [Knochen](#)

Name [Krokodilkönig](#)

:

Bild:



Lebenspunkte **Rüstungswert** **Verteidigungswert:**

:

:

125

1960

65

125

Typ:

Gruppe:

Temperament:

Wildtier

Raubtier

Aggressiv

Drops:

[Dicke Tierhaut](#),
[Exotisches Fleisch](#),
[Knochen](#)

Name [Kudu](#) (Antilopenkönig)

:

Bild:



Lebenspunkte **Rüstungswert** **Verteidigungswert:**

:

:

75

3114

59

75

Typ:

Gruppe:

Temperament:

Wildtier

Beutetier

Passiv, flüchtet

Drops:

[Tierhaut](#), [Knochen](#),
[Schmackhaftes
Fleisch](#), [Kudukopf](#)

wird laufend aktualisiert und erweitert!