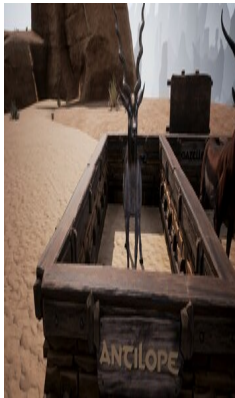


# Kreaturen-Übersicht

Eine Kreaturen-Übersicht

Name [Antilope](#)  
:

Bild:



Lebenspunkte Rüstungswert Verteidigungswert:  
:

75 15 25

Typ: Gruppe: Temperament:  
Wildtier Beutetier passiv, flüchtet

Drops:

[Tierhaut](#), [Antilopenkopf](#),  
[Knochen](#),  
[Schmackhaftes Fleisch](#)

Name [Elefant](#)  
:

Bild:



Lebenspunkte Rüstungswert Verteidigungswert:  
:

490 59 150

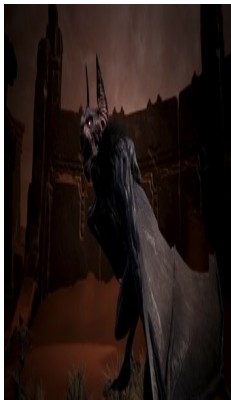
Typ: Gruppe: Temperament:  
Wildtier Beutetier Aggressiv

Drops:

[Dicke Tierhaut](#),  
[Exotisches Fleisch](#),  
[Elfenbein](#), [Knochen](#)

Name [Fledermaus](#)  
: [Dämon](#)

Bild:



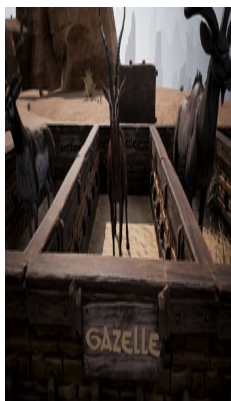
<b>Lebenspunkte</b>	<b>Rüstungswert</b>	<b>Verteidigungswert:</b>
:	:	
390	47	50
<b>Typ:</b>	<b>Gruppe:</b>	<b>Temperament:</b>
Untot	Dämon	Aggressiv

**Drops:**

[Knochen](#), [Dicke Tierhaut](#),  
[Schmackhaftes Fleisch](#),  
[Fledermaus](#) Dämonen  
Kopf

Name [Gazelle](#)  
:

Bild:



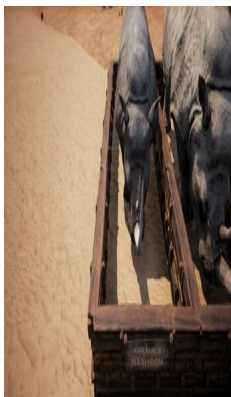
<b>Lebenspunkte</b>	<b>Rüstungswert</b>	<b>Verteidigungswert:</b>
:	:	
147	40	25
<b>Typ:</b>	<b>Gruppe:</b>	<b>Temperament:</b>
Wildtier	Beutetier	Passiv, Flüchtet

**Drops:**

[Tierhaut](#), [Gazellenkopf](#),  
[Knochen](#),  
[Schmackhaftes Fleisch](#)

Name [Graues Nashorn](#)  
:

Bild:



<b>Lebenspunkte</b>	<b>Rüstungswert</b>	<b>Verteidigungswert:</b>
:	:	
322	28	15
<b>Typ:</b>	<b>Gruppe:</b>	<b>Temperament:</b>
Wildtier	Beutetier	Aggressiv

**Drops:**

[Dicke Tierhaut](#),  
[Exotisches Fleisch](#),  
[Grauer Nashornkopf](#),  
[Knochen](#)

**Name** [Heuschrecke](#) (gelb)  
:

**Bild:**



**Lebenspunkte** **Rüstungswert** **Verteidigungswert:**  
:

440

53

75

**Typ:**

**Gruppe:**

**Temperament:**

Wildtier

Raubtier

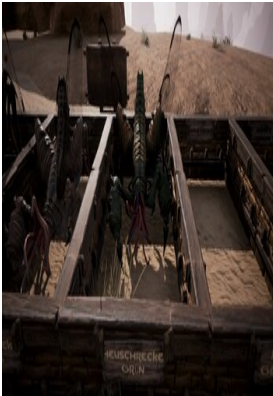
Aggressiv

**Drops:**

[Tierhaut](#), [Wildfleisch](#),  
[Knochen](#),  
[Sandecksen](#)  
[Giftdrüse](#)

**Name** [Heuschrecke](#) (grün)  
:

**Bild:**



**Lebenspunkte** **Rüstungswert** **Verteidigungswert:**  
:

390

47

75

**Typ:**

**Gruppe:**

**Temperament:**

Wildtier

Raubtier

Aggressiv

**Drops:**

[Tierhaut](#), [Wildfleisch](#),  
[Knochen](#),  
[Sandecksen](#)  
[Giftdrüse](#)

Name [Heuschrecke](#) (weiß)

:

Bild:



Lebenspunkte Rüstungswert Verteidigungswert:  
: :

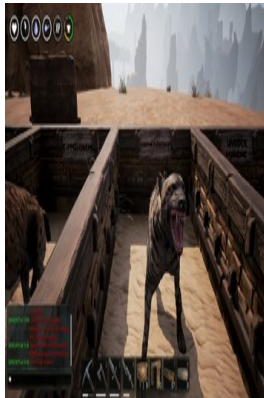
Typ: Gruppe: Temperament:  
Wildtier Raubtier Aggressiv

Drops:  
[Tierhaut](#), [Wildfleisch](#),  
[Knochen](#),  
[Sandecksen](#)  
[Giftdrüse](#)

Name [Hyäne](#) (gestreift)  
(siehe: [Hyäne](#)

:

Bild:



Lebenspunkte Rüstungswert Verteidigungswert:  
: :

125 28 25  
Typ: Gruppe: Temperament:  
Wildtier Raubtier Aggressiv

Drops:  
[Tierhaut](#),  
[Schmackhaftes](#)  
[Fleisch](#), [Knochen](#)

Name [Hyäne](#) (getüpfelt)  
:  
(siehe: [Hyäne](#)  
[getüpfelt](#))

Bild:



Lebenspunkte Rüstungswert Verteidigungswert:  
:

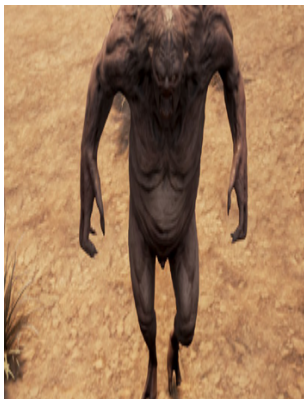
104 22 25

Typ: Gruppe: Temperament:  
Wildtier Raubtier Aggressiv

Drops:  
[Tierhaut](#),  
[Schmackhaftes](#)  
[Fleisch](#), [Knochen](#)

Name [Imp](#)  
:

Bild:



Lebenspunkte Rüstungswert Verteidigungswert:  
:

55 13 0

Typ: Gruppe: Temperament:  
Monster Dämon Aggressiv

Drops:  
[Tierhaut](#),  
[Wildfleisch](#),  
[Knochen](#)

Name [Kaninchen](#)  
:

Bild:



Lebenspunkte Rüstungswert Verteidigungswert:  
:

10 10 0

Typ: Gruppe: Temperament:  
Wildtier Beutetier Passiv

Drops:  
[Tierhaut](#),  
[Knochen](#),  
[Wildfleisch](#)

Name [Kobra](#)

:

Bild:



**Lebenspunkte** **Rüstungswert** **Verteidigungswert:**

: 126 : 22 : 50

**Typ:** **Gruppe:** **Temperament:**  
Wildtier Raubtier Aggressiv

**Drops:**  
[Tierhaut](#), [Wildfleisch](#),  
[Schlangen-Giftdrüse](#)

Name [Krokodil](#)

:

Bild:



**Lebenspunkte** **Rüstungswert** **Verteidigungswert:**

: 240 : 28 : 75

**Typ:** **Gruppe:** **Temperament:**  
Wildtier Raubtier Aggressiv

**Drops:**  
[Dicke Tierhaut](#),  
[Schmackhaftes Fleisch](#)  
, [Knochen](#)

**Name** [Krokodilkönig](#)

:

**Bild:**



**Lebenspunkte** **Rüstungswert** **Verteidigungswert:**

:

:

:

1960

65

125

**Typ:**

**Gruppe:**

**Temperament:**

Wildtier

Raubtier

Aggressiv

**Drops:**

[Dicke Tierhaut](#),  
[Exotisches Fleisch](#),  
[Knochen](#)

**Name** [Kudu](#) (Antilopenkönig)

:

**Bild:**



**Lebenspunkte** **Rüstungswert** **Verteidigungswert:**

:

:

:

3114

59

75

**Typ:**

**Gruppe:**

**Temperament:**

Wildtier

Beutetier

Passiv, flüchtet

**Drops:**

[Tierhaut](#), [Knochen](#),  
[Schmackhaftes  
Fleisch](#), [Kudukopf](#)

wird laufend aktualisiert und erweitert!