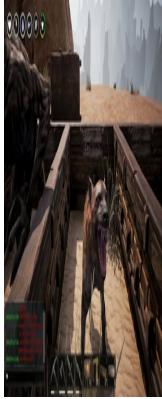


Hyäne (getüpfelt)

Hyänen sind eine der Kreaturen in Conan Exiles. Sie greifen gern im Rudel an und sollten zu Beginn umgangen werden.



Die [Hyäne](#) ist eine häufige [Kreatur](#) in Conan Exiles. Sobald der Spieler ein [Steinschwert](#) bekommt, kann man mindestens eine [Hyäne](#) abwehren, ohne zu sterben.

Allerdings sind [Hyänen](#) Rudeltiere und könnten in Gruppen angreifen, vor allem im frühen Spiel ist es daher besser wegzulaufen, da sie einen verkrüppeln, wenn man bleibt und kämpft.

Da ihre Bewegungsgeschwindigkeit höher ist, als die des Menschen, solltet ihr besser anfangen zu laufen, sobald ihr mehr als eine [Hyäne](#) seht.

Versucht durch tiefe Gewässer (denn sie sind langsame Schwimmer) oder zwischen Felsen oder Bäume zu flüchten. Das Springen von Klippen ist eine weitere mögliche, aber nicht immer zuverlässige Taktik.

Wenn [Hyänen](#) angreifen, verursachen sie eine schädliche Wirkung, die "Verkrüppelnder Schlag" genannt wird.

Dies beeinträchtigt die Bewegung für eine kurze Zeit.

Während "Verkrüppeln" Sie nur einmal beeinflussen kann, macht die [Spinnen](#) Fähigkeit "Verkrüppelndes Gift" in Kombination mit der [Hyänen](#) Fähigkeit "Verkrüppeln" bewegungsunfähig .

Lebenspunkte: 104

Drops: [Tierhaut](#),
[Schmackhaftes Fleisch](#),
[Knochen](#)

Typ: Wildtier

Gruppe: Raubtier

Temperament: Aggressiv

Erfahrungspunkte: 250