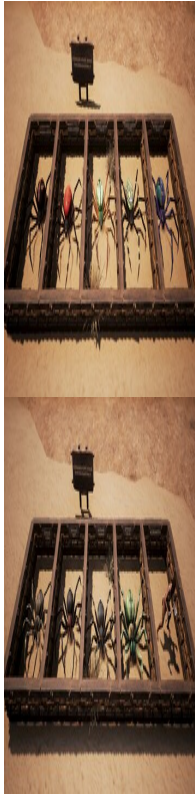


# Spinne

Spinnen sind Kreaturen in Conan Exiles.



[Spinnen](#) findet man in verschiedenen Variationen, Farben und Größen.

[Spinnen](#) haben zwei Arten von Angriffen: Nahkampf und das Spucken von lähmendem Gift.

Abhängig von Ihrer Reichweite, könnten [Spinnen](#) dies zu einem beliebigen Zeitpunkt tun.

Jeder Angriff mit dem Gift verursacht einen Stapel von verkrüppelndem Gift, das Schaden im Laufe der Zeit verursacht und gleichzeitig die Bewegung für die Dauer beeinträchtigt.

Der Schaden von Verkrüppelndes Gift wird gestapelt, wenn dieser Effekt bereits aktiv ist und bevor die Dauer der schädlichen Wirkung abläuft.

Verkrüppelndes Gift in Kombination mit der [Hyänen](#) Fähigkeit "Verkrüppeln" macht bewegungsunfähig.

Lebenspunkte: siehe Tabelle unten

Drops: [Tierhaut](#), [Spinnenfäden](#), [Wildfleisch](#), [Knochen](#)

Typ: Wildtier

Gruppe: Raubtier

Temperament: Aggressiv

Erfahrungspunkte: 219 - 3937

## Spinnenkunde

Name

Bild

Werte

Spinne (Schwarze Witwe)



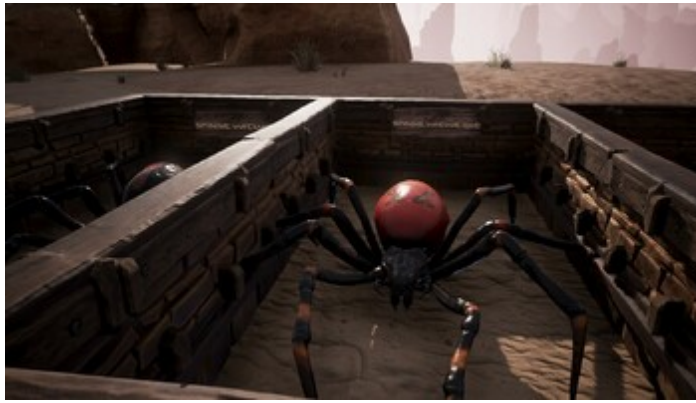
Lebenspunkte: 135

Rüstungswert: 53

Verteidigungswert:

25

Spinne (Rote Witwe)



Lebenspunkte: 98  
Rüstungswert: 34  
Verteidigungswert: 25

Spinne (Grüne Witwe)



Lebenspunkte: 110  
Rüstungswert: 40  
Verteidigungswert: 25

Spinne (Gelbe Witwe)



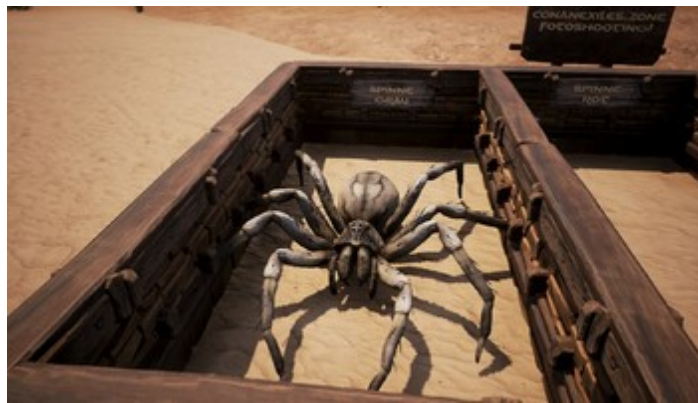
Lebenspunkte: 110  
Rüstungswert: 40  
Verteidigungswert: 25

Spinne (Blaue Witwe)



Lebenspunkte: 85  
Rüstungswert: 28  
Verteidigungswert: 25

Graue Spinne



Lebenspunkte: 85  
Rüstungswert: 28  
Verteidigungswert: 25

Rotmäulige Spinne



Lebenspunkte: 85  
Rüstungswert: 28  
Verteidigungswert: 25

Braune Spinne



Lebenspunkte: 60  
Rüstungswert: 15  
Verteidigungswert: 25

Grüne Spinne



Lebenspunkte: 110  
Rüstungswert: 40  
Verteidigungswert: 25