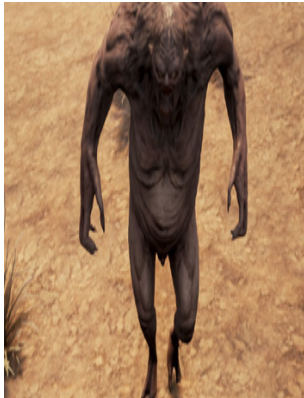


# Imp

Der Imp ist einer der Kreaturen in Conan Exiles. Sie sind eine der ersten feindlichen Kreaturen, die angetroffen werden, können aber sehr leicht besiegt werden, selbst ohne Waffen.

**Name**  
:



**Bild:**

Lebenspunkte	Rüstungswert	Verteidigungswert:	Drops:
:	:		
55	13	0	<a href="#">Tierhaut</a> ,
<b>Typ:</b>	<b>Gruppe:</b>	<b>Temperament:</b>	<a href="#">Wildfleisch</a> ,
Monster	Dämon	Aggressiv	<a href="#">Knochen</a>

## Beschreibung:

[Imps](#) sehen aus wie eine verdorbene und degenerierte Version des Menschen. Ihre halslosen Köpfe sitzen verformt und asymmetrisch auf ihrem sperrigen Torso. [Imps](#) haben außerdem dünne Arme und Beine und ein schrumpeliges Gemächt. [Imps](#) haben einen großen Aggro-Radius, wenn ihr in ihrem Blickfeld seid.

Sie haben ziemlich wenig Lebenspunkte und können mit 4 Schlägen auf Stufe 1 mit einer [Steinaxt](#) oder [Steinspitzhacke](#) besiegt werden. Sie sind eine gute frühe Nahrungsquelle. Kocht ihr [Wildfleisch](#) im [Lagerfeuer](#) um [Fleischfetzen](#) zu erhalten. Sie tauchen aus [Höhlen](#) auf und werden vorwiegend im Inneren oder vor ihnen zu finden sein